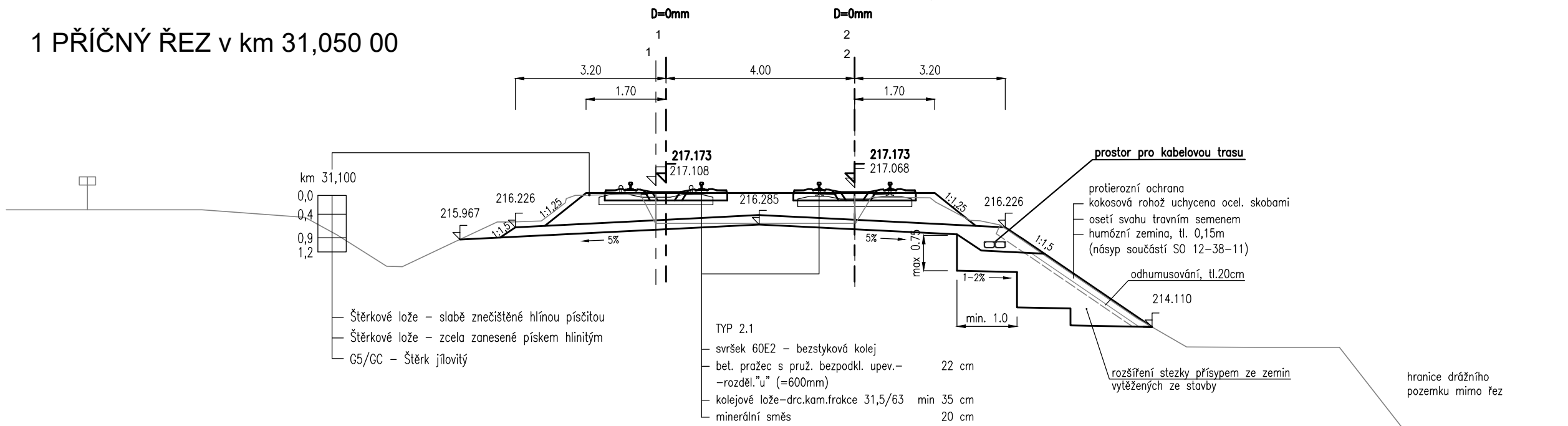


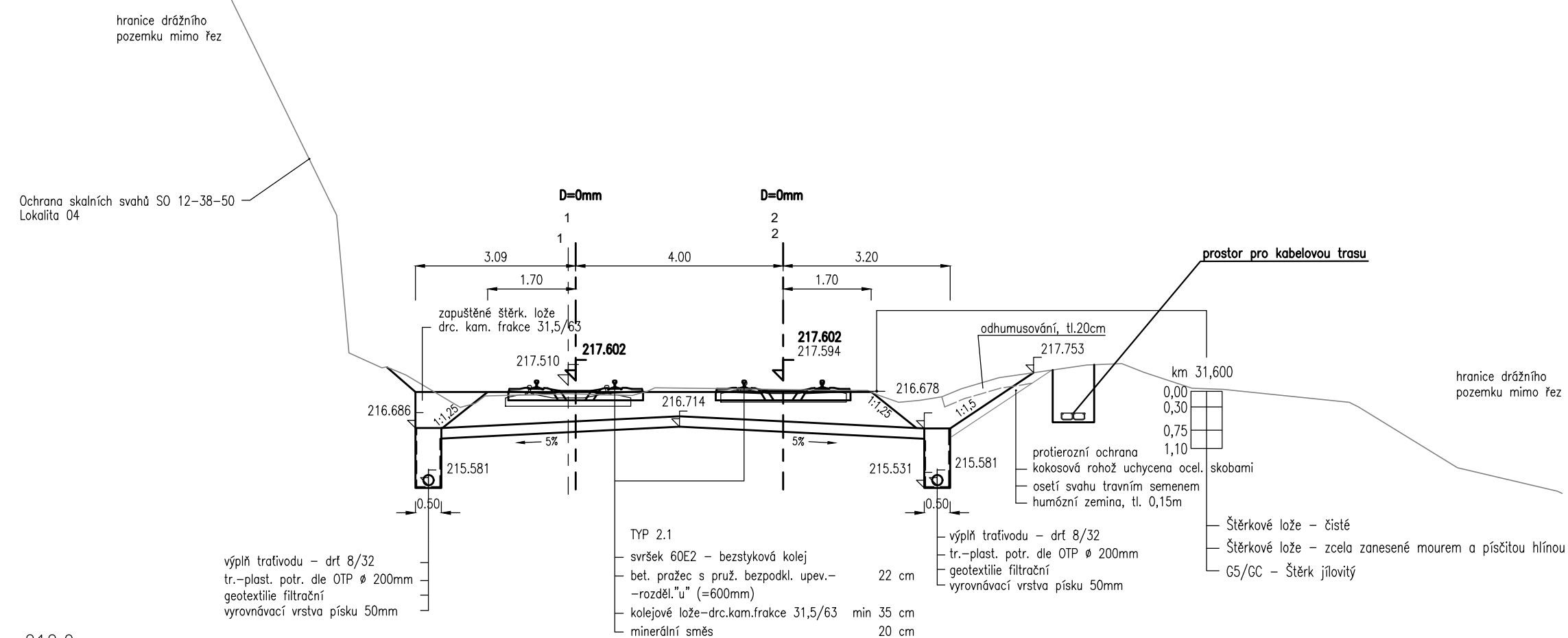
1 PŘÍČNÝ ŘEZ v km 31,050 00



SROV. ROVINA 211.0 m

VZDAL. NOVÝCH OS	[m]	4.000
POSUNY OSY KOLEJE	[m]	0.214 0.003
VZDAL. STAV. OS	[m]	4.217

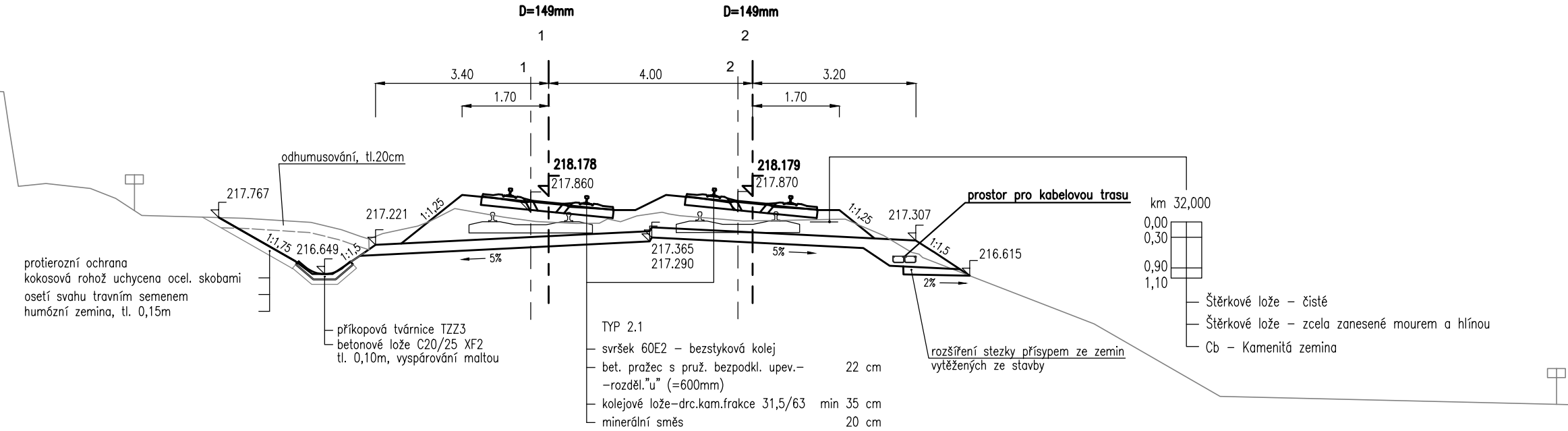
2 PŘÍČNÝ ŘEZ v km 31,550 00



SROV. ROVINA 212.0 m

VZDAL. NOVÝCH OS	[m]	4.000
POSUNY OSY KOLEJE	[m]	0.146 0.007
VZDAL. STAV. OS	[m]	4.153

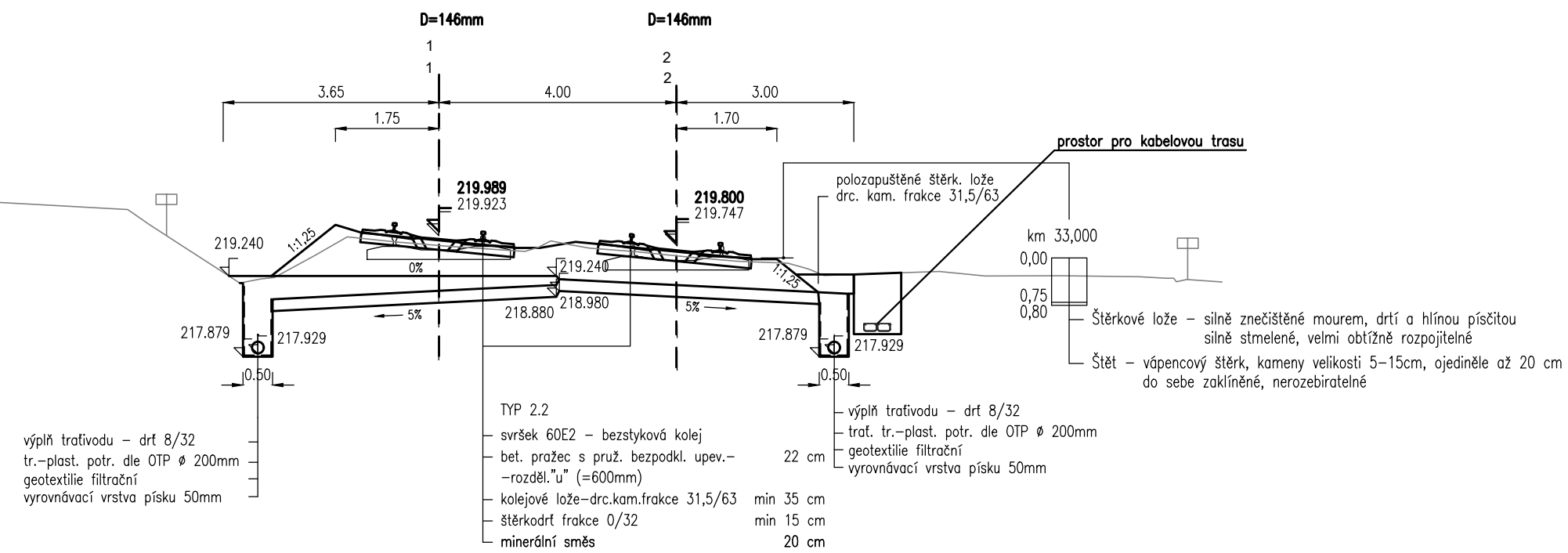
3 PŘÍČNÝ ŘEZ v km 31,950 00



SROV. ROVINA 212.0 m

VZDAL. NOVÝCH OS	[m]	4.001
POSUNY OSY KOLEJE	[m]	0.353 0.289
VZDAL. STAV. OS	[m]	4.065

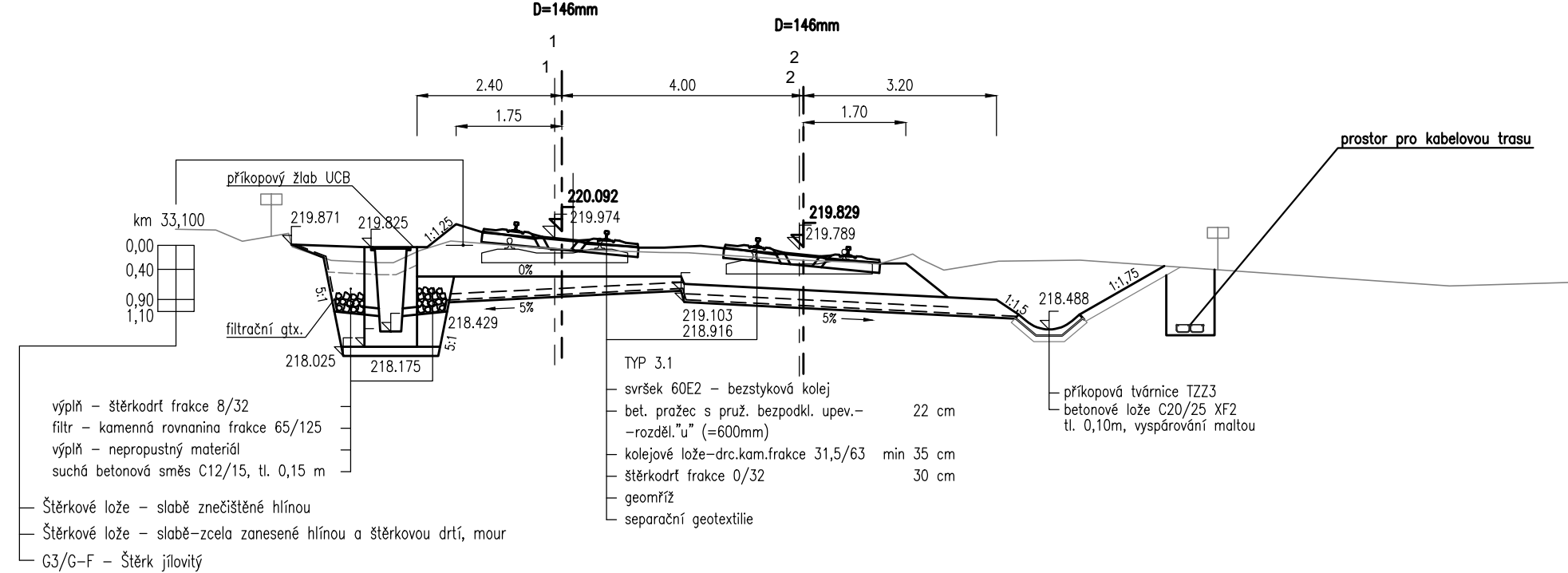
4 PŘÍČNÝ ŘEZ v km 32,950 00



SROV. ROVINA 213.0 m

VZDAL. NOVÝCH OS	[m]	4.000
POSUNY OSY KOLEJE	[m]	0.005 0.015
VZDAL. STAV. OS	[m]	4.026

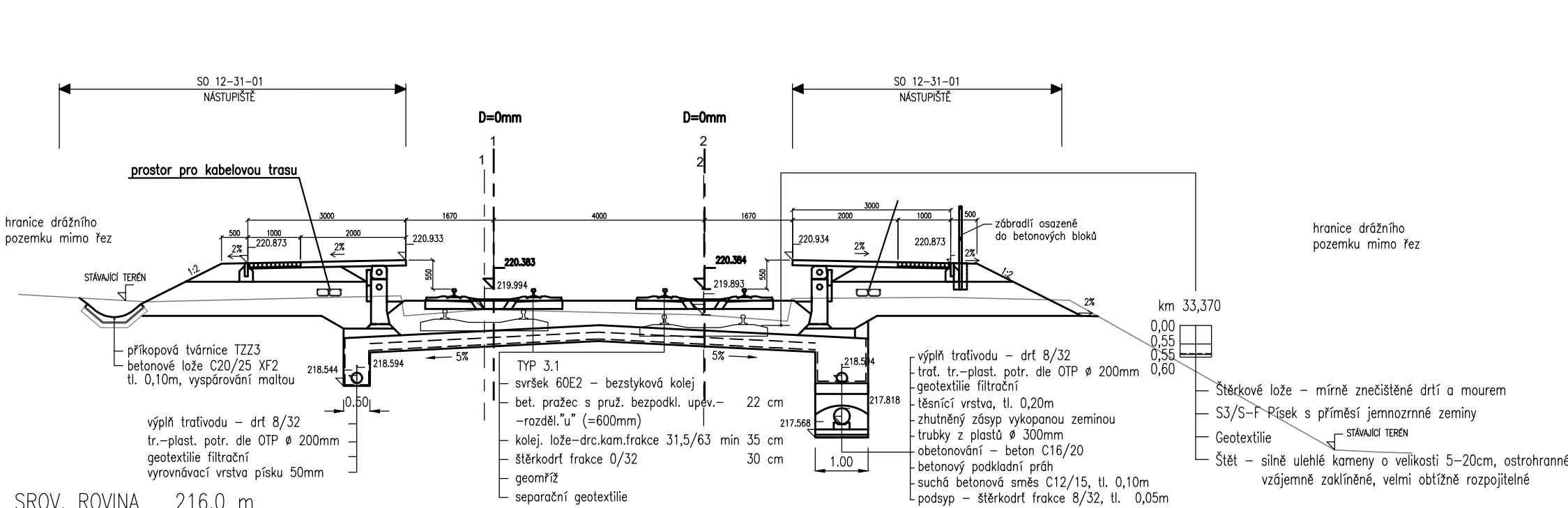
5 PŘÍČNÝ ŘEZ v km 33,050 00



SROV. ROVINA 213.0 m

VZDAL. NOVÝCH OS	[m]	4.006
POSUNY OSY KOLEJE	[m]	0.117 0.068
VZDAL. STAV. OS	[m]	4.055

6 PŘÍČNÝ ŘEZ v km 33,400 00



SROV. ROVINA 216.0 m

VZDAL. NOVÝCH OS	[m]	4.000
POSUNY OSY KOLEJE	[m]	0.181 0.018
VZDAL. STAV. OS	[m]	4.163



Operační program  
Doprava



Evropská unie  
Investice do vaší budoucnosti  
Fond soudržnosti

Změna:	Název změny:	Datum:	Provedl:

Investor:	Správa železniční dopravní cesty, státní organizace Dlažďená 1003/7 110 00 Praha 1	kontaktní adresa: Správa železniční dopravní cesty, s.o. Stavební správa západ Sokolovská 1955/278, 190 00 Praha 9
-----------	--	---

METROPROJEKT Praha a.s. nám. I. P. Pavlova 2/1786 120 00 Praha 2 generální ředitel: Ing. David Krása tel.: +420 296 154 105 www.metroprojekt.cz info@metroprojekt.cz	Hlavní projektant:  METROPROJEKT	Souprava číslo:
--	--	-----------------

HIP: Ing. Petr Hofman tel.: +420 296 154 115 Garant profese: Ing. Oldřich Hřib Stupeň: PŘÍPRAVNÁ DOKUMENTACE STAVBY	Název a účel díla: <b>OPTIMALIZACE TRATI KARLŠTEJN (mimo) – BEROUN (mimo)</b>
---	--

Zpracovatelský útvar: <b>S60 - dopravních staveb 296 154 209</b>	Název části díla: <b>STAVEBNÍ ČÁST Inženýrské objekty Železniční stavby</b>	E E.1 E.1.1
---	--	-------------------

Vypracoval: Ing. Milan Bárta	Název přílohy: SO 12-33-01(02) Karlštejn-odb.Lom, železniční svršek a spodek SO 13-33-01(02) Odbočka Lom, železniční svršek a spodek SO 14-33-01(02) Odb. Lom-Beroun, železniční svršek a spodek	Skizka: E.1.1.1-6
Kontroloval: Ing. Vladimír Říha	Charakteristické příčné řezy č.1-6	Číslo příl.: 301
Škarta: V20/2039	Datum: 06/2019	Číslo příl.: 301
Podst. formátu: 6 x A4	Měřítko: 1:100	Číslo příl.: 301
	Číslo příl.: 301	Číslo příl.: 301